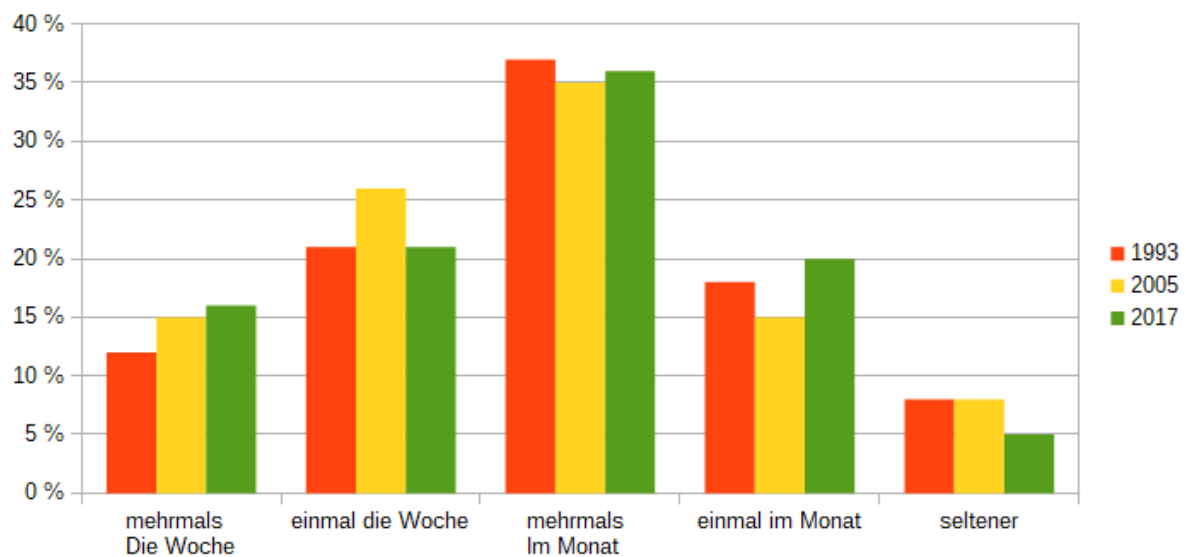


# Ergebnisse der Besucherbefragung 2017

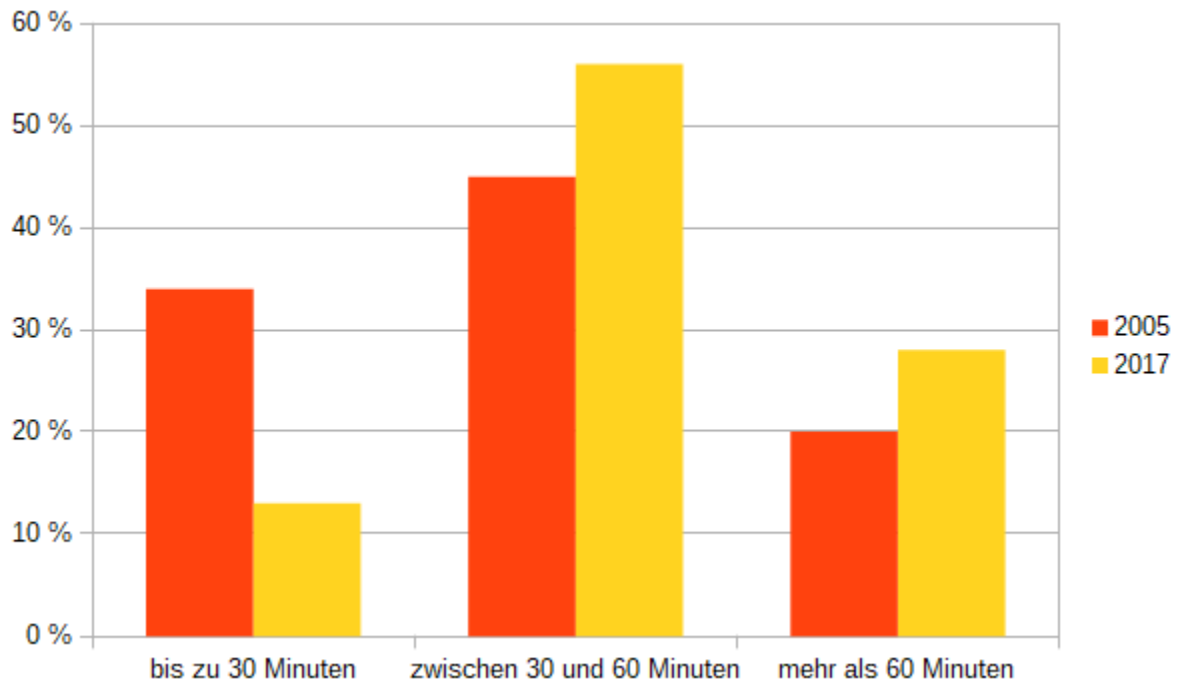
---

Was denken Sie über die Stadtbücherei Esslingen?  
Ihre Meinung ist uns wichtig!  
Wir bedanken uns bei 775 Teilnehmern!

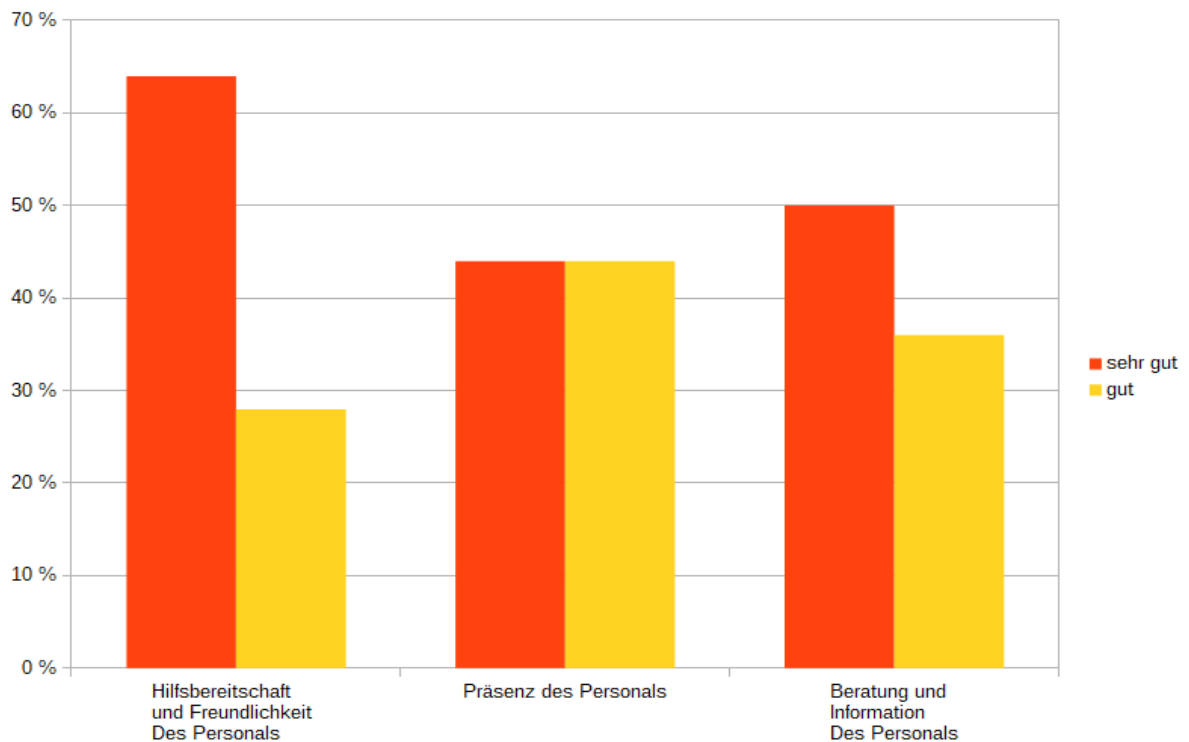
Wie oft besuchen Sie die Bibliothek normalerweise?



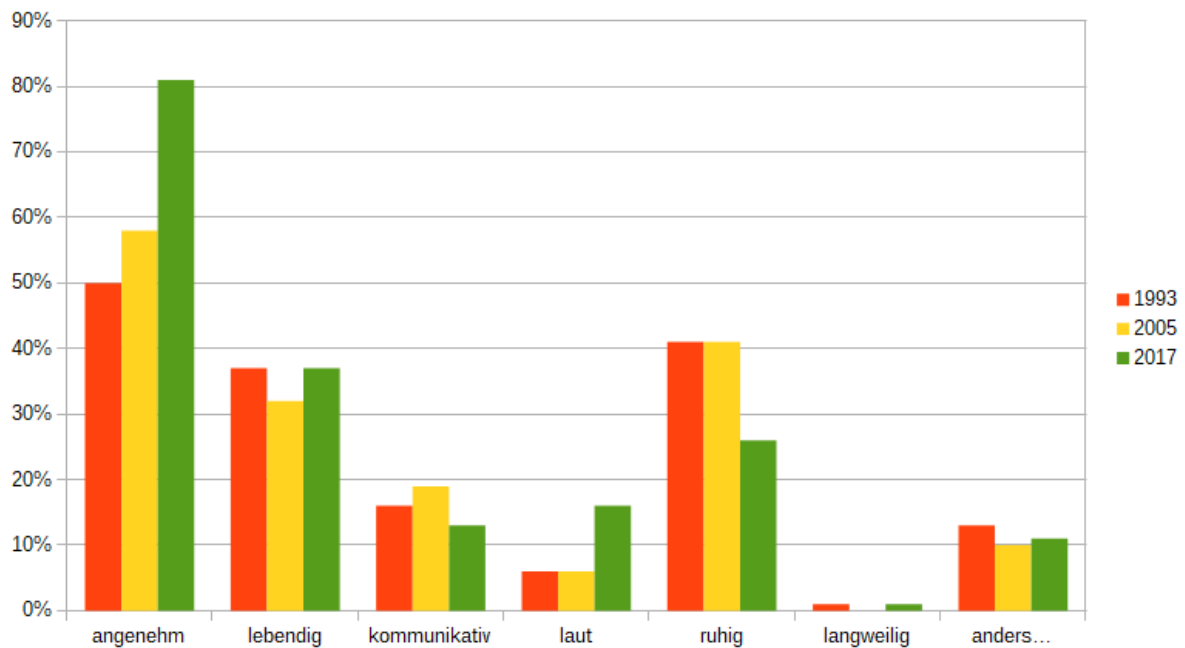
## Wie lange halten Sie sich normalerweise in der Bibliothek auf?



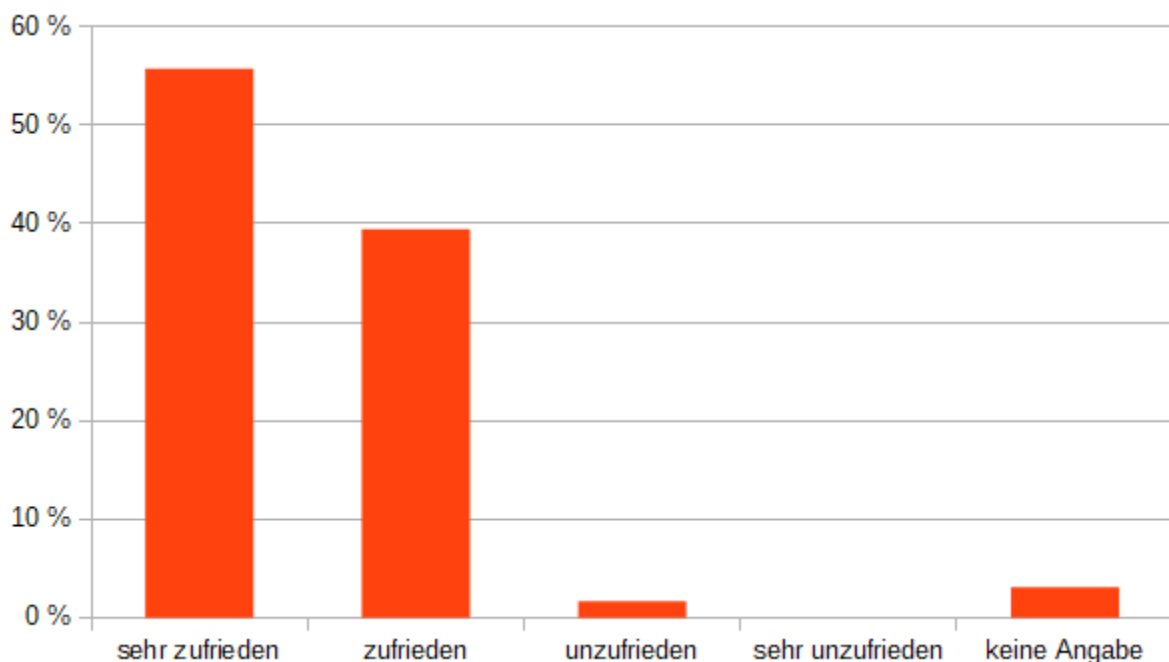
## Wie beurteilen Sie die Bibliothek in Hinsicht auf...



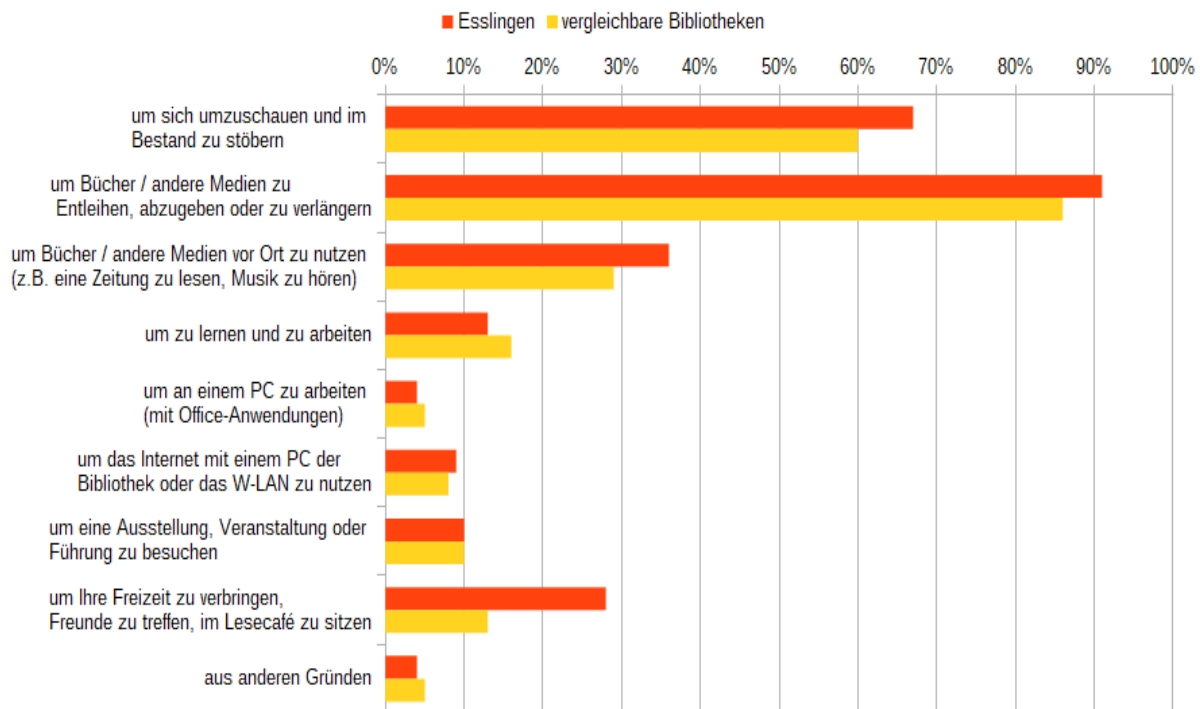
## Wie empfinden Sie die Atmosphäre in der Bibliothek?



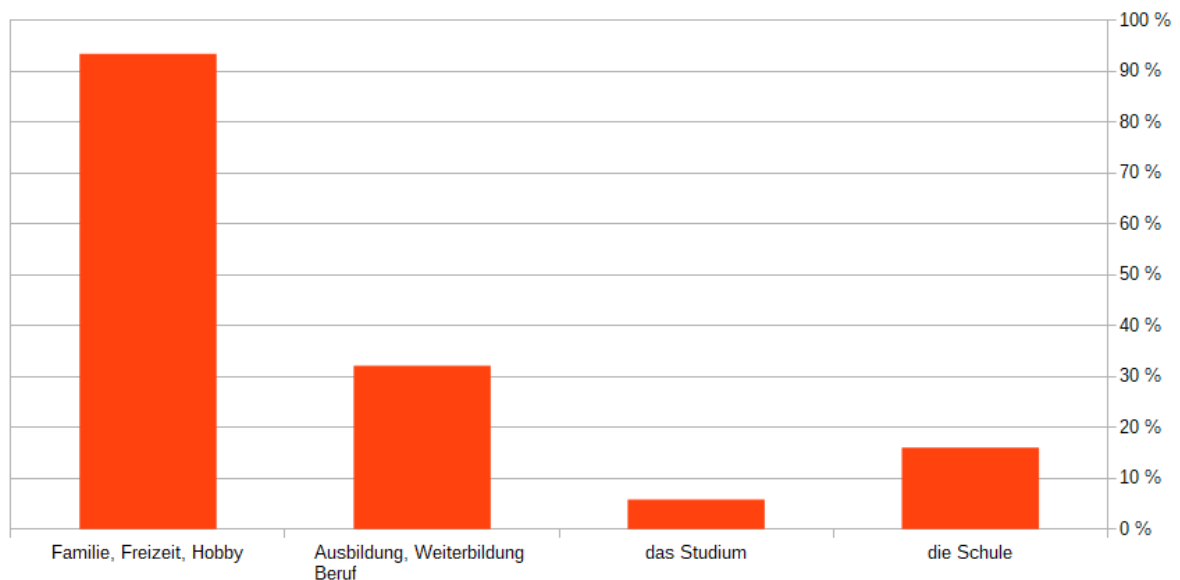
## Wie zufrieden sind Sie mit der Bibliothek insgesamt?



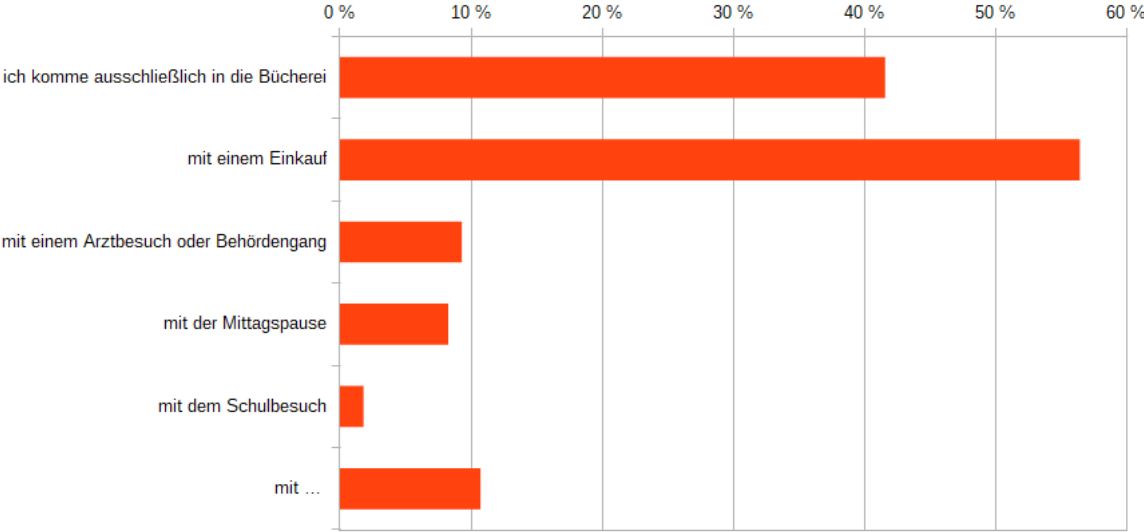
# Warum besuchen Sie heute die Bibliothek? 1.1. Sie sind hier



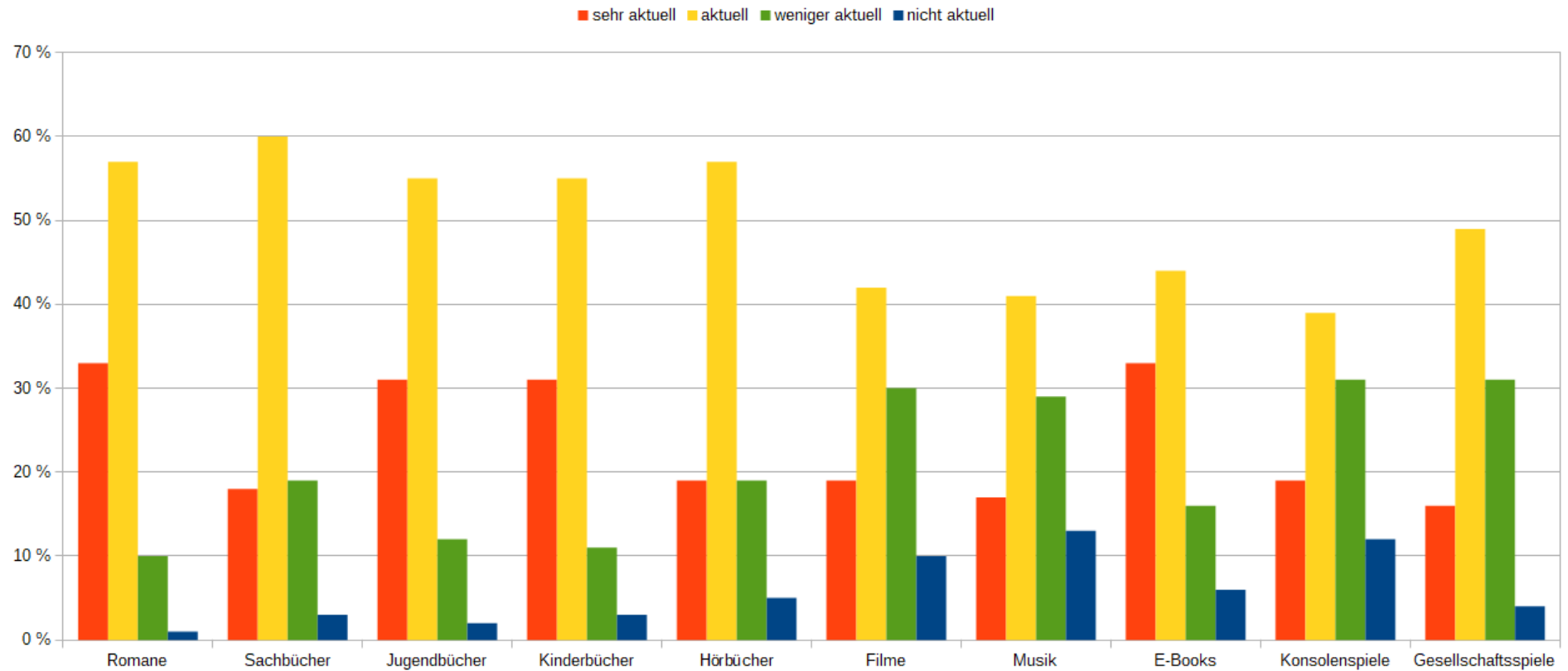
## Sie entleihen Medien / suchen Informationen für ....



# Verbinden Sie Ihren heutigen Besuch in der Bibliothek mit einer anderen Tätigkeit?



## Wie aktuell finden Sie unser Medienangebot?

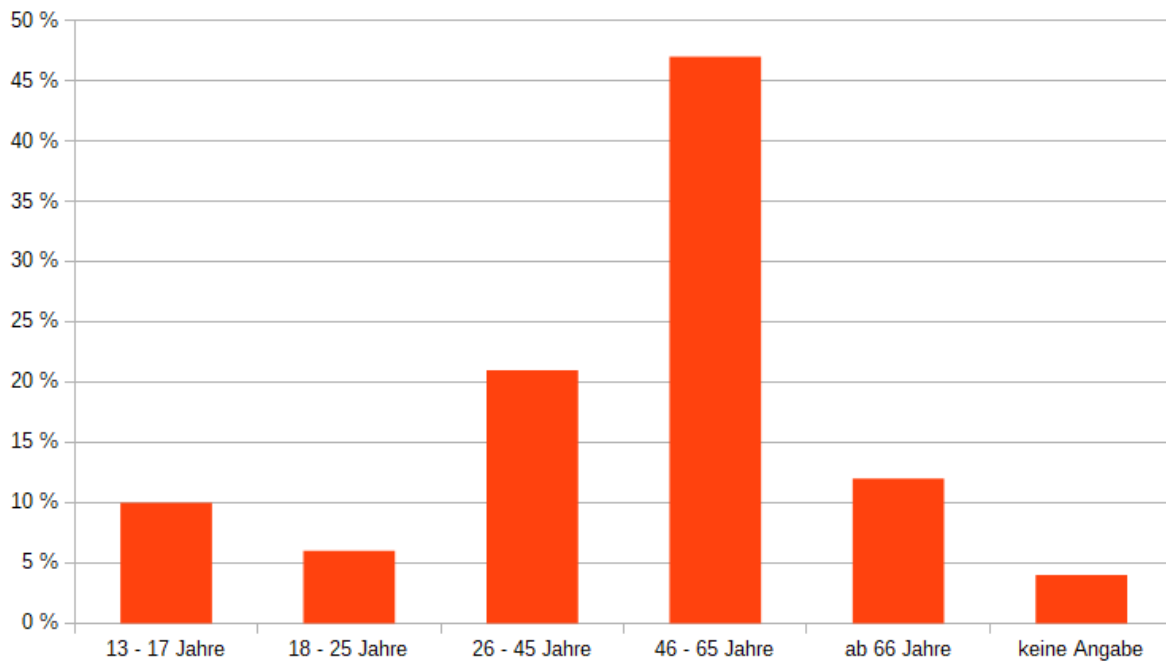


## Wie beurteilen Sie die Bücherei in Hinsicht auf...?

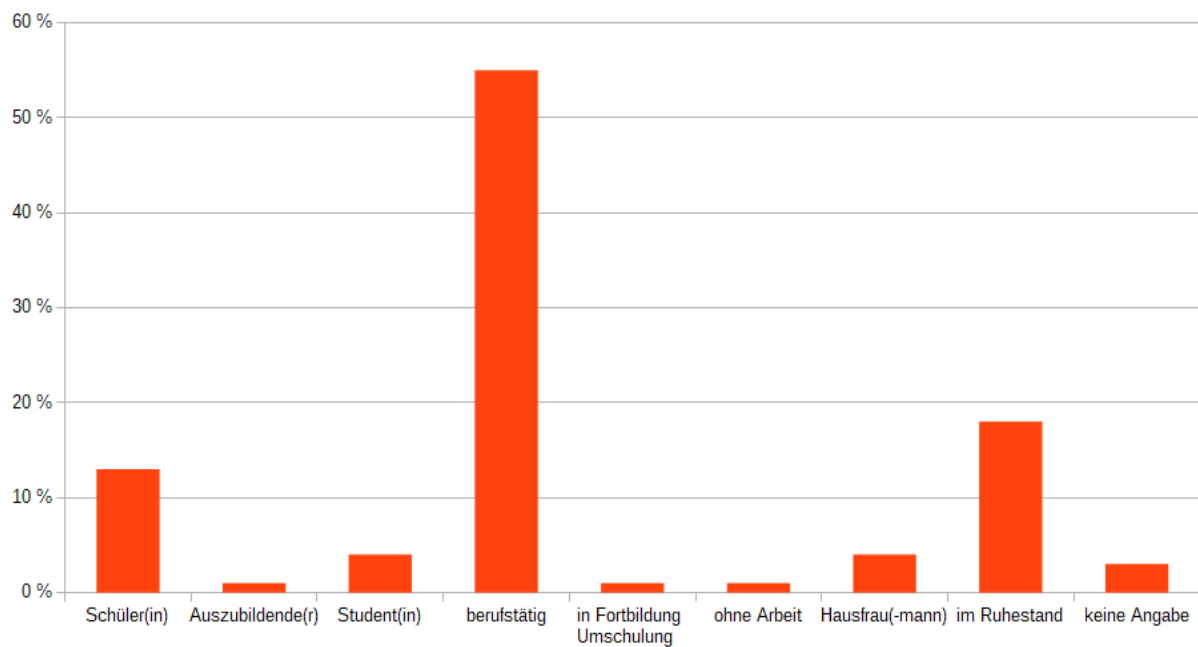
Verfügbarkeit der Bücher / Medien	sehr gut / gut	90%
	weniger gut / schlecht	10%
Verfügbarkeit der E-Books	sehr gut / gut	61%
	weniger gut / schlecht	39%
Qualität der Bücher / Medien	sehr gut / gut	93%
	weniger gut / schlecht	7%
Präsenz des Personals	sehr gut / gut	96%
	weniger gut / schlecht	4%
Hilfsbereitschaft und Freundlichkeit des Personals	sehr gut / gut	96%
	weniger gut / schlecht	4%
Beratung und Information	sehr gut / gut	97%
	weniger gut / schlecht	3%
Benutzerfreundlichkeit des OPAC (Online-Katalog)	sehr gut / gut	64%
	weniger gut / schlecht	36%
Benutzerfreundlichkeit der E-Ausleihe / Onleihe	sehr gut / gut	77%
	weniger gut / schlecht	23%
Internetseite der Bibliothek	sehr gut / gut	61%
	weniger gut / schlecht	39%
Dauer des Verbuchungsvorgangs	sehr gut / gut	93%
	weniger gut / schlecht	7%
Veranstaltungsangebot	sehr gut / gut	93%
	weniger gut / schlecht	7%
Öffnungszeiten	sehr gut / gut	86%
	weniger gut / schlecht	14%
Attraktivität der Räume	sehr gut / gut	78%
	weniger gut / schlecht	22%
Technische Ausstattung	sehr gut / gut	64%
	weniger gut / schlecht	36%
Orientierung im Haus	sehr gut / gut	66%
	weniger gut / schlecht	34%
Innovationsfreude / Fortschrittlichkeit	sehr gut / gut	70%
	weniger gut / schlecht	30%

## Angaben zur Person der Befragungsteilnehmer

### Alter



### Tätigkeit





# Was unseren Kunden gut gefällt

Die Bücherei ist eines meiner Lieblingsorte in ES. Großes Lob an alle!

Die Bücherei ist einer der Hauptgründe weshalb ich in Esslingen gerne wohne.

Mein Lieblingsort in der Stadt :)

Die Bücherei ist eine zentrale und wichtige Einrichtung mit großer gesellschaftlicher Wirkung (entscheidend ist ihre nicht kommerzielle Ausrichtung) - dafür bezahle ich sehr gerne Steuern

Die Bücherei ist ein wichtiger Bestandteil in meinem Rentnerleben. Der Besuch der Bücherei gibt mir Tagesstruktur, ich treffe (auch nicht verabredet) Bekannte und unterhalte mich gerne.

Tolle Bücherei, ich komme sehr gerne! Das Angebot finde ich klasse, und schätze mich glücklich es nutzen zu können.

Das Personal ist sehr nett und freundlich.

# Was unseren Kunden nicht so gut gefällt

Es fehlt Platz für alles: für Bücher, für Menschen.

Im Hinblick darauf, dass auch ich älter werde, würde ich mir mehr rollstuhlgerechte Möglichkeiten wünschen.

Größeres Raumangebot: mehr Ruheräume bzw. mehr (separate) Räume für Kommunikation, Lernen, Gruppen o.ä.

Angebot an Zeitschriften ausbauen.

Vielleicht könnte man die Medien übersichtlicher präsentieren.

Räume moderner gestalten; einiges wirkt inzwischen antiquiert.

Ich würde mir längere Öffnungszeiten wünschen, vor allem samstags. Auch von Mai - Sept. finde ich die Zeiten samstags (10 - 14 Uhr) viel zu kurz. Außerdem würde ich mich freuen, wenn sie montags auch offen hätte :)